

SAFE IT

Návod na obsluhu modulu diaľkového ovládania kotlov ú.k.firmy Elektro-mix

EXPOL TRADE
vykurovacia technika



Safe IT

Návod pre používateľa.

EXPOL TRADE, s.r.o.
ul. Šarišská 495/2, 09431 Hanušovce nad Topľou,
mob. 0908 577 997 , 0905 44 99 54 email. kotly@expol.sk , www.expol.sk



Informácie o likvidácii elektrických a elektronických zariadení.

Zobrazený symbol umiestnený na výrobkoch zhodne so zákonom z dňa 29.7.2005 o likvidácii elektrických a elektronických zariadení informuje, že s ním nesmie byť zaobchádzané ako s domovým odpadom. Po použítí zariadenia je treba ho odovzdať na recykláciu do špecializovaného zberného dvora. Recyklácia chráni životné prostredie a ľudské zdravie. Všeobecné informácie o zbernom mieste získate na miestnych úradoch. Nesprávna likvidácia podlieha pokutám podľa miestnych predpisov. Hlavný inšpektorát ochrany životného prostredia zadal firme Elektro-miz číslo E0007079WZ

Obsah

1. Opis
2. Zásady bezpečnosti
3. Inštalácia
4. Registrácia používateľa a zariadenia Safe IT
 - 4.1. Registrácia používateľa
 - 4.2. Registrácia zariadenia
 - 4.3. Použitie internetového portálu Nedele
 - 4.4. Zmena siete wifi

1. Opis

Safe IT je riešením na vzdialené sledovanie kotlov ú.k.pomocou ľubovoľného elektronického zariadenia (notebook,pc,tablet) s pripojením na internet.

Monitorovanie parametrov a stavu napojeného zariadenia sa zobrazuje cez portál Nefele (<https://iot.esember.net>)na zariadení pripojením na internet.

Safe IT umožňuje tiež nastavenie parametrov napojeného ovládača.

Balenie obsahuje:

- Ovládač fy Elektro- miz
Mini-ster-pid verzia 2_15 alebo Cobra2.
 - *Zariadenie Safe IT
 - *Internetový portál Nefele
- Druhý zariadení na zobrazenie portálu
 - *Mobil
 - *Tablet
 - *Notebook
 - *PC

2. Zásady bezpečnosti

Vzhľadom na bezpečnosť používateľa sa zabraňuje akýmkoľvek úpravám zariadenia bez súhlasu výrobcu.

Inštalácia

Montáž a napojenie do energetickej siete Safe IT môže vykonať každá osoba bez technického školenia. Miesto montáže treba vybrať tak, aby sa vylúčili poškodenie vodou.

Používanie

Obsluha zariadenia je potrebná zhodne s návodom používania zariadenia.

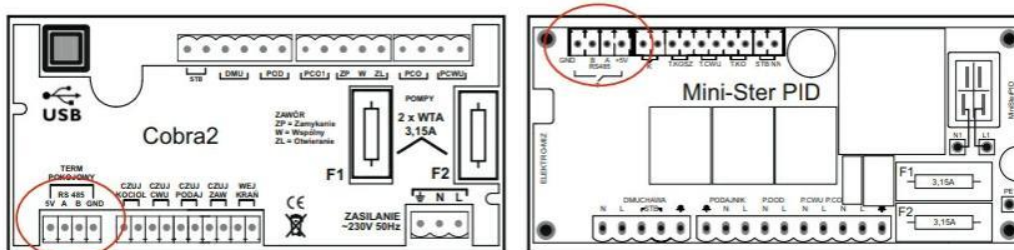
Všetky káble a vo všeobecnosti napájací kábel musia byť utesnené a kontrolované.

3. Inštalácia zariadenia Safe IT

Modul SAFE IT treba napojiť k ovládači pomocou kábla RS485 na zadnej strane alebo do kontaktu RS485 v ovládači.



Rys.1



Rys.2

Po správnom napojení obidvoch zariadení začne na ovládači blikať ikona siete



4.

Registrácia používateľa a SAFE IT

4.1. registrácia používateľa do portálu Nefele

V celku prípravy zo zariadenia na jeho použitie je potrebná registrácia používateľa na portáli Nefele

Formulár registrácie sa nachádza na adrese <https://iot.esember.net/#/register>

@esember.pl

.....

Login

Nie masz konta? Zarejestruj się
Zapomniałeś swojego hasła?

4.2. Rejestracja urządzenia Safe IT

Po zarejestrowaniu się na portal Nefele należy się zalogować i rozpocząć proces rejestracji urządzenia. Przy pierwszym logowaniu poniższe okno rejestracji urządzenia pojawi się automatycznie.

Rejestracja urządzenia

Witamy w kreatorze rejestracji urządzenia

Każde zakupione urządzenie wymaga rejestracji, aby móc w pełni korzystać w dostępnych funkcjonalności. Kreator przeprowadzi Cię krok po kroku przez proces rejestracji, który nie powinien zająć dłużej niż kilka minut.

Wprowadź nazwę urządzenia:

np. Sterownik DOM

+ Rozpocznij rejestrację

Należy wprowadzić nazwę rejestrowanego urządzenia, wygodną dla korzystającego z systemu **Safe IT** (np. „Piec DOM”) i nacisnąć przycisk „Rozpocznij rejestrację”

Rejestracja urządzenia

Witamy w kreatorze rejestracji urządzenia

Każde zakupione urządzenie wymaga rejestracji, aby móc w pełni korzystać w dostępnych funkcjonalności. Kreator przeprowadzi Cię krok po kroku przez proces rejestracji, który nie powinien zająć dłużej niż kilka minut.

Wprowadź nazwę urządzenia:

Piec DOM

+ Rozpocznij rejestrację

V následnom okne zostane vygenerovaný reg.klúč zariadenia Safe IT.Ten treba skopírovať alebo zapísať,bude potrebný v ďalšej časti registrácie.

www.miz.pl

The image shows two sequential screenshots of the ESEMBER WiFi configuration interface. The top screenshot shows the 'Klucz rejestracyjny' (Registration key) field as empty. The bottom screenshot shows the same field filled with the value '112233'. A downward-pointing arrow indicates the progression from the first state to the second.

ESEMBER

Konfiguracja sieci WIFI

Dom1 ▼

Hasło

Klucz rejestracyjny

* Klucz rejestracyjny wymagany jest tylko podczas instalacji lub wymiany sterownika na nowy

Zapisz

↓

ESEMBER

Konfiguracja sieci WIFI

Dom1 ▼

112233

99590577

* Klucz rejestracyjny wymagany jest tylko podczas instalacji lub wymiany sterownika na nowy

Zapisz

V následnom kroku treba napojiť sa na sieť wifi msafeit.

Otvorené nové okno v prehliadači vypíše adresu IP modulu SAFE IT 192.168.4.1

Po napojení na sieť msafeit sa nám otvorí okno, v ktorom treba vypísať názov siete wifi, heslo danej siete a reg.kľúč.

The image displays two sequential screenshots of the ESEMBER WiFi configuration interface. Both screenshots feature the ESEMBER logo at the top and the title 'Konfiguracja sieci WIFI'. The top screenshot shows a dropdown menu set to 'Dom1', followed by empty input fields for 'Haslo' and 'Klucz rejestracyjny'. A note below these fields states: '* Klucz rejestracyjny wymagany jest tylko podczas instalacji lub wymiany sterownika na nowy'. A green 'Zapisz' button is at the bottom. A white downward-pointing arrow is positioned between the two screenshots. The bottom screenshot shows the same interface, but the 'Haslo' field now contains the text '112233' and the 'Klucz rejestracyjny' field contains '99590577'. The 'Zapisz' button remains at the bottom.

Po zavedení nastavenia siete wifi treba všetko zapísať a sieť wifi msafeit sa automaticky napojí na hlavnú sieť wifi. Keby sa tak nestalo, treba sa naladiť na vybranú sieť wifi, reg.kľúč je zapísaný automaticky

Nastawienie sieci wifi podł'a zariadenia zostane vzapísané. Následne prejsť v prehliadači na okienko pokračovať.



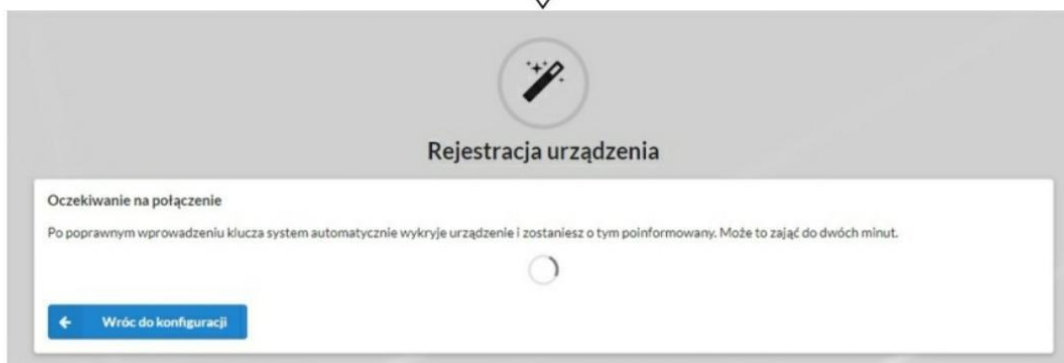
Rejestracja urządzenia

Konfigurowanie urządzenia

- 1 Jeżeli do konfiguracji wykorzystujesz urządzenie z systemem Android zainstaluj aplikację Safelt Launcher z GooglePlay (alternatywnie pobierz ze strony aplikację Safelt Launcher dla systemu Windows)
- 2 Podłącz urządzenie do sterownika (oraz wejdź w tryb konfiguracji wifi patrz instrukcja obsługi sterownika)
- 3 Wejdź w tryb konfiguracji wifi systemu Android
- 4 Połącz się z siecią mSafeIt, hasło: 11223344
- 5 U uruchom aplikację Safelt Launcher, a następnie otwórz stronę konfiguracyjną sugerowaną przez aplikację
- 6 Na wyświetlonej stronie wybierz swoją sieć wi-fi oraz podaj prawidłowe hasło dostępu do niej (ze względu na dbałość o bezpieczeństwo naszego systemu moduł łączy się tylko z siecią zabezpieczoną hasłem)
- 7 Wpisz wygenerowany klucz rejestracyjny
- 8 Po poprawnym wpisaniu parametrów konfiguracyjnych, przejdź do kolejnego kroku

Klucz rejestracyjny: 99590577

[→ Kontynuuj](#)

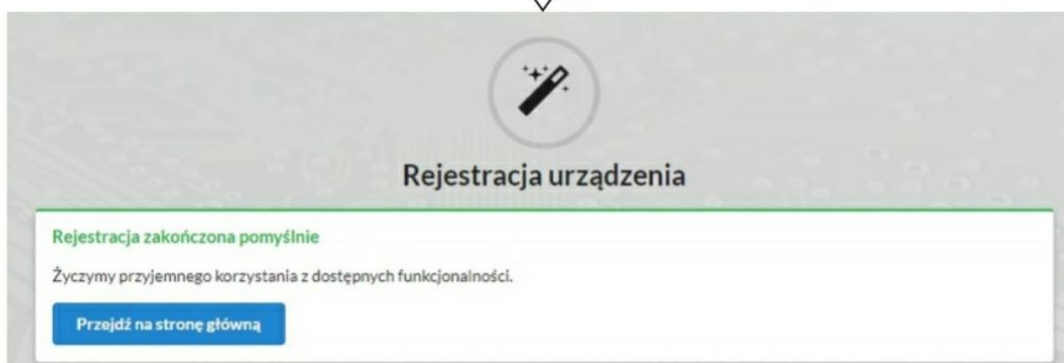


Rejestracja urządzenia

Oczekiwanie na połączenie

Po poprawnym wprowadzeniu klucza system automatycznie wykryje urządzenie i zostaniesz o tym poinformowany. Może to zająć do dwóch minut.

[← Wróć do konfiguracji](#)



Rejestracja urządzenia

Rejestracja zakończona pomyślnie

Życzymy przyjemnego korzystania z dostępnych funkcjonalności.

[Przejdź na stronę główną](#)

Po registrácii zariadenia na module Safe IT sa musia rozsvietiť tri diódy a to zhora:

*Napojenie wifi- stále svetlo

*Napojenie s ovládačom- bliká

Ako*Napájanie- stále svetlo

Pri načítaní hodnôt z ovládača zresetovať ovládač kotla pri vypnutí napájania a nanovo zapnúť.

4.3. používanie portálu Nefele

Po prihlásení sa do portálu Nefele a po registrácii zariadenia, prejde používateľ do hlavného panelu, na ktorom svietia kontrolované parametre

*Teplota kotla

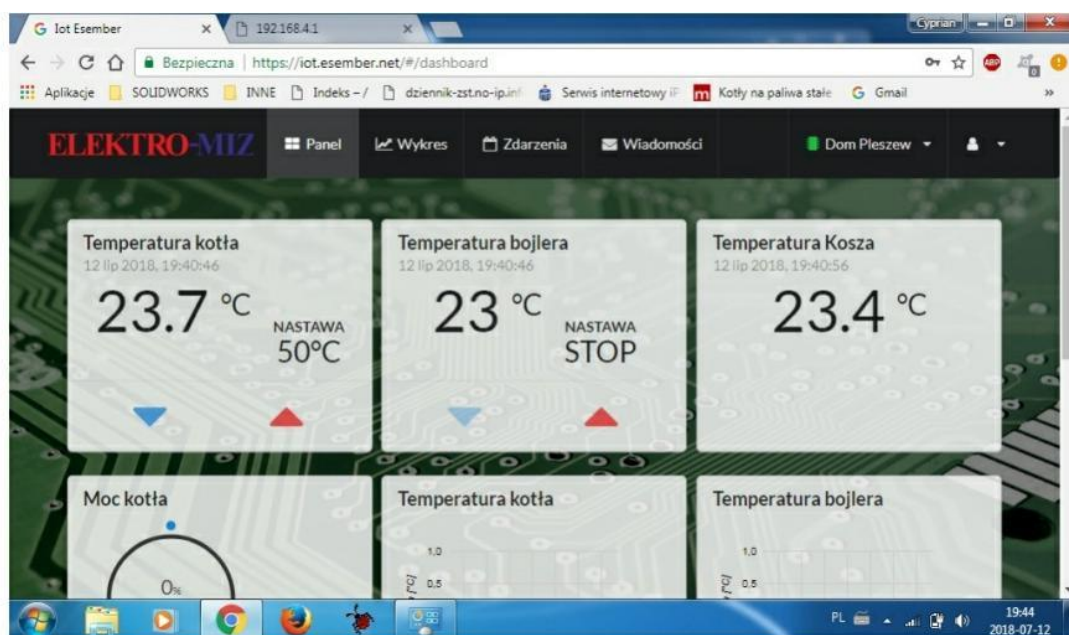
*Teplota bojlera

*Teplota koša

*Výkon kotla

*Zákresy teploty kotla a bojlera

*Statusy monitorované ho ohrievača



Główne elementy portalu

Hlavné prvky portálu

Pás menu nachádzajúci sa na hornej časti

*Hlavný panel

*Zákresy(dáta, história)

*Stavy

*Listy zariadenia- všetky reg.zariadenia,reg.formulár

*Konto používateľa

Zmena siete wifi v zariadení.

Ak nastane zmena konfigurácie siete wifi v routery a zariadenie má vpredu napísané, treba nanovo registrovať sieť wifi v module.V tomto prípade treba v prvom rade vojsť do nastavení konfigurácie siete wifi v ovládači(mini-ster-pid). V servisnom menu cez dlhé podržaním klávesy(-) zmeniť v okne wifi konfiguráciu z nie na áno.



Urządzenia wejdą w tryb konfiguracji czyli ikona  na sterowniku zacznie mrugać a w module Safe IT zacznie mrugać ikona **Link/WiFi**.

Następnie należy połączyć się z siecią **mSafe IT**

Zariadenie vojde do režimu konfigurácie- ikona wifi na ovládači bliká a v module Safe IT bliká kontrolka link/ wifi a následne pripojiť na sieť msafeit



Otwieramy nowe okno w przeglądarce i wpisujemy adres IP modułu **Safe IT 192.168.4.1**

Otvorené nové okno v prehliadači vypíše adresu IP modulu SAFE IT 192.168.4.1

Po napojení siete msafeit sa otvorí okno,v ktorom treba vypísať nový názov siete wifi, heslo danej siete.Reg.kľúč je pripísaný pri prvom nastavení.

ESEMBER

Konfiguracja sieci WIFI

Hasło

Klucz rejestracyjny

* Klucz rejestracyjny wymagany jest tylko podczas instalacji lub wymiany sterownika na nowy

Zapisz

↓

ESEMBER

Konfiguracja sieci WIFI

DOM 2

123456

Klucz rejestracyjny

* Klucz rejestracyjny wymagany jest tylko podczas instalacji lub wymiany sterownika na nowy

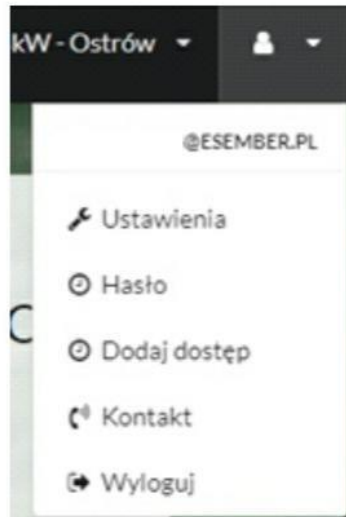
Zapisz

**N i c n i e
w p i s u j e m y** →

Po nastavení siete wifi treba všetko zapísať. Sieť wifi msafeit automaticky pripojí sa na sieť wifi- hlavnú. Ak by sa tak nestalo, treba ručne sa napojiť na vybranú sieť wifi.

4. Hlásenie pripomienok

Používateľ môže v každej chvíli hlásiť administrátorovi všetky pripomienky týkajúce sa portálu. Slúži k tomu kontaktný formulár, ktorý sa nachádza v okne „konto“.



Na pozíciu „Kontakt“ uživateľovi sa zobrazí formulár kontaktný, v ktorom potreba opísať

Po stlačení „kontakt“ sa používateľovi zobrazí kontaktný formulár, v ktorom treba opísať pripomienky a stlačiť „poslať“

Formularz kontaktowy

Tytuł

Wiadomość

Wyślij